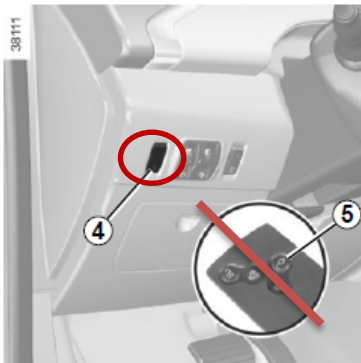


Anmeldung am Fahrzeug

1. Kontrolle des Fahrzeuges auf **Schäden** (evtl. Schäden im Bürgerbüro melden)
2. Öffnen mit **persönlicher Schlüsselkarte** an Windschutzscheibe Fahrerseite
3. Ladeanschluss **entriegeln**, Ladekabel **abstecken u. verstauen**

Ladekabel abstecken



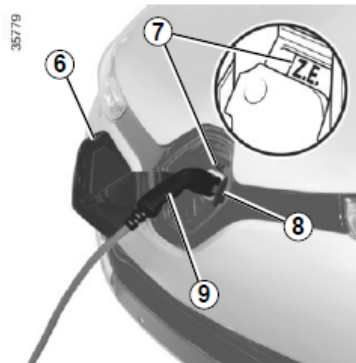
Vorsichtsmaßnahmen beim Abstecken des Kabels

- Drücken Sie auf den Knopf 5 der

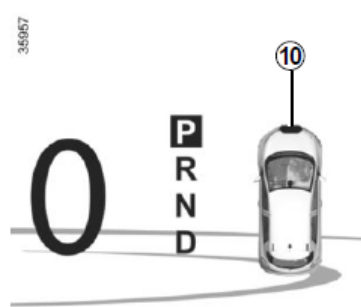
Halten Sie unbedingt die Reihenfolge der Schritte zum Trennen des Ladekabels ein.

RENAULT-Keycard oder auf den Schalter 4, um das Ladekabel zu entriegeln;

- fassen Sie den Griff 9;



- trennen Sie das Ladekabel vom Fahrzeug;
- schließen Sie die Klappe 8;
- schließen Sie den Ladeanschluss 6 und drücken Sie darauf, um ihn zu verriegeln. Die rote Kontrolllampe 10 an der Instrumententafel erlischt;
- trennen Sie das Ladekabel von der Stromversorgung;
- räumen Sie das Kabel in der Aufbewahrungstasche und dann im Gepäckraum auf.



Hinweis

Nach einem längeren Aufladen der Antriebsbatterie kann das Ladekabel heiß sein, halten Sie es an den Griffen.

Nachdem Sie den Entriegelungsknopf des Ladekabels gedrückt haben, bleiben Ihnen 30 Sekunden, um es zu trennen, bevor es wieder verriegelt.

Fahrbeginn/während der Fahrt

Losfahren mit **Start/Stop Taster**

Zu- u. Aufsperrern während der Nutzung mit **persönlicher Schlüsselkarte**

ECO-Modus aktivieren/deaktivieren



ECO-Modus (Batteriesparmodus)

Der ECO-Modus ist eine Funktion, die die Reichweite Ihres Fahrzeugs optimiert. Er bezieht sich auf alle Verbrauchselemente (Motorleistung, Heizung und/oder Klimaanlage...).

Aktivieren der Funktion

Drücken Sie den Schalter 3.

Die Kontrolllampe 5 **ECO** leuchtet an der Instrumententafel auf und der untere Teil der Instrumententafel 4 leuchtet grün.

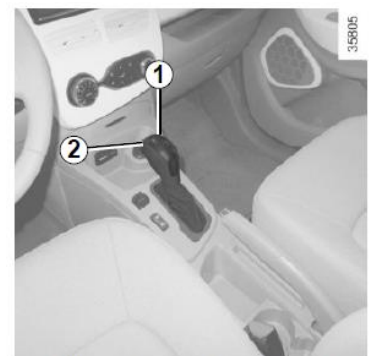
Deaktivieren der Funktion

Drücken Sie den Schalter 3.

Die Kontrolllampe 5 **ECO** an der Instrumententafel erlischt und der untere Teil der Instrumententafel 4 leuchtet blau.

Wenn der ECO-Modus aktiviert ist, ist die Fahrgeschwindigkeit des Fahrzeugs auf ca. 90 km/h begrenzt.

GANGSCHALTUNG (1/2)



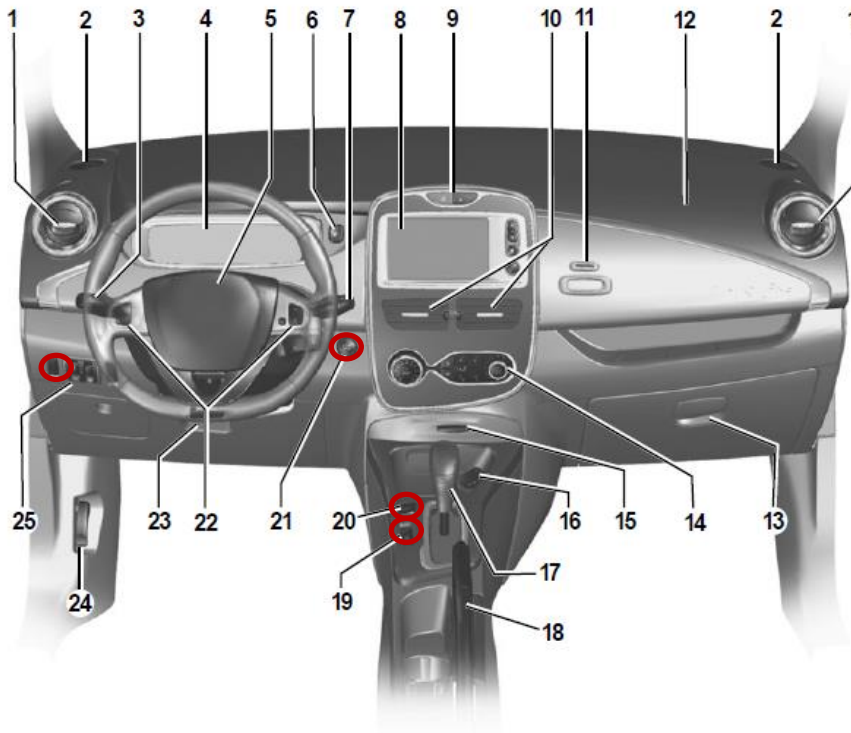
Sie funktioniert wie ein Automatikgetriebe.

Fahrstufenwahlhebel 1

Das Display 3 an der Instrumententafel informiert Sie über die Position des Ganghebels.

- P: Parkstellung
- R: Rückwärtsgang
- N: Neutralstellung
- D: Vorwärtsgang

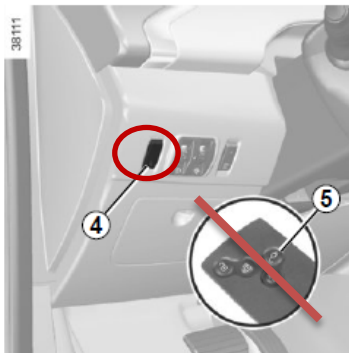
Das Fahrzeug kann nur dann starten, wenn sich der Fahrstufenwahlhebel auf P befindet.



- 19 Hauptschalter Tempomat
- 20 Aktivierung/Deaktivierung des ECO-Modus
- 21 Start-Stopp-Taste des Motors
- 25 Verriegelung des Ladeanschlusses

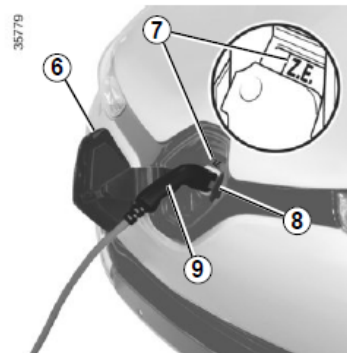
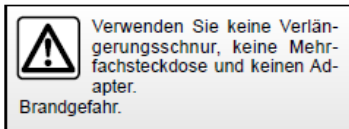
Ende der Fahrt

1. Reinigung?
2. **Anstecken des Ladekabels – nach jeder Nutzung notwendig!**

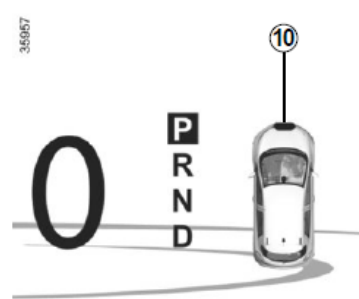


Wiederaufladen des Antriebsakkus

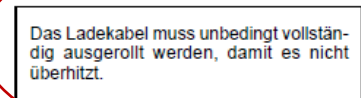
- Bei abgestellter Zündung und Schalthebel in Position P:
- nehmen Sie das Ladekabel aus dem Gepäckraum Ihres Fahrzeugs;
 - nehmen Sie das Kabel aus der Aufbewahrungstasche;
 - schließen Sie das Kabelende an die Stromquelle an;



- drücken Sie auf den Knopf 5 der RENAULT-Keycard oder auf den Schalter 4, um den Ladeanschluss 6 zu entriegeln. Die rote Kontrolllampe 10 leuchtet an der Instrumententafel auf und die Kontrolllampe Z.E. 7 leuchtet blau auf;
- öffnen Sie die Klappe 8;
- fassen Sie den Griff 9;



- schließen Sie das Kabel am Fahrzeug an. Die Kontrolllampe Z.E. 7 blinkt schnell;
 - vergewissern Sie sich, dass das Ladekabel richtig eingerastet ist, nachdem ein hörbares Klicken ertönt ist. Um die Verriegelung zu überprüfen, ziehen Sie vorsichtig am Griff 9.
- Das Ladekabel wird automatisch am Fahrzeug verriegelt. Dadurch wird das Abziehen des Ladekabels des Fahrzeugs unmöglich.



4. **Abmelden** am Auto mit persönlicher Schlüsselkarte

Bei etwaigen **technischen Pannen** während der Fahrt als auch bei einem **leer gefahrenen Akku** ist mit dem **Servicedienst von Renault** Kontakt aufzunehmen. Der Dienst dafür ist gratis. Das Fahrzeug darf nicht selbständig abgeschleppt werden. Eine Infomappe mit Notfallnummern befindet sich im Fahrzeug.