

Der Branchenführer

Mank stellt sich vor

Standort mit Zukunft

Inhaltsverzeichnis

Inhaltsverzeichnis	Seite 1
Vorwort	Seite 2
Ortskern kreativ – Der Wettbewerb	Seite 3
Statements	Seite 4
Lage mit Eckdaten	Seite 5
Verkehrsanbindung	Seite 6
Öffentliche Einrichtungen	Seite 7
Freizeiteinrichtungen	Seite 8
Bevölkerungsstruktur – durchschn. Kaufkraft	Seite 9
Kaufhäufigkeiten	Seite 10
Potentiale und Chancen	Seite 11
Standortvorteile	Seite 12
Was passiert in Mank zur Wirtschaftsbelebung	Seite 13
Branchenverzeichnis	Seite 14
Die freien Objekte im Überblick	ab Seite 17

Vorwort

Der fundierte Standortkatalog ist ein Teil eines umfassenden Stadtmarketing-Projektes, das auf Initiative der Stadtgemeinde Mank und des Vereines ›Mank aktiv‹ mit seinen ca. 50 Aktivisten seit März 1997 professionell betrieben wird.

Vier Monate Recherche – und Marktforschungsarbeit waren notwendig, um für die **Stadtgemeinde Mank** alle wichtigen Entscheidungsfaktoren für die Investitionen des Einzelhandels, der Gastronomie und des Dienstleistungsgewerbes gebündelt zusammenzustellen.

Die in diesem Branchenführer enthaltenen Daten und Fakten sollen Ihnen die Standortvorteile der Stadt Mank näher bringen und Ihnen bei der Entscheidung für den Betriebsstandort Mank – dem Standort mit Zukunft – behilflich sein.

2

Dir. Hans Oliver Godderidge

Bürgermeister von
der Stadtgemeinde Mank

Johannes Zimola

Obmann des
Vereines ›Mank aktiv‹

Ortskern Kreativ – 1. Preis

Die Ausschreibung des Wettbewerbs ›Ortskern kreativ‹ hatte das Ziel, erfolgreiche lokale Initiativen für die Verbesserung der Handelsstrukturen in Niederösterreichs Gemeinden zu präsentieren. Am 15. November 1998 wurden in Tulln die Sieger prämiert. Unter 60 eingereichten Projekten wurde dem Konzept ›Mank 2000‹ der **Hauptpreis in Höhe von öS 300.000,-** verliehen.

Dieser Erfolg war für Mank sehr wichtig, denn neben den vielen positiven Presseberichten folgten auch Einladungen aus dem Ausland (Berlin, Schweiz) zur Konzeptpräsentation. Das Echo war überall äußerst positiv. Die meisten der **18 Konzeptpunkte** wurden bereits umgesetzt: z.B: Förderung der ansässigen Betriebe durch Schulungen, Werbeaktionen, Wirtschaftsausstellungen, gemeinsame Veranstaltungen, Presseberichte, gemeinsame Zeitung ›Mankkurier‹ usw.

Nicht zuletzt mit dem großen Erfolg beim Wettbewerb ›Ortskern kreativ‹ erfuhr die Manker Wirtschaft einen deutlichen Rückenwind, den das Stadtmarketing Mank in Zusammenarbeit mit allen Mankern prolongieren wird.



Hannes Zimola, Obmann Stadtmarketing Mank (Mitte)
mit KR Josef Schirak und LR Ernest Gabmann bei der
Preisverleihung

Statements

Wir haben uns für den Standort ›Mank‹ entschieden, weil...

Fliesen Wurz

›Der Standort Mank ist für meine Branche ideal. Mank ist ein aufstrebender Wirtschaftsstandort, mit guter Infrastruktur und hoher Lebensqualität. In der Region haben gute Fachbetriebe mehr Überlebenschance als in den Ballungszentren, wo immer mehr Ketten die Fachbetriebe verdrängen.‹

Cafe Sidamo

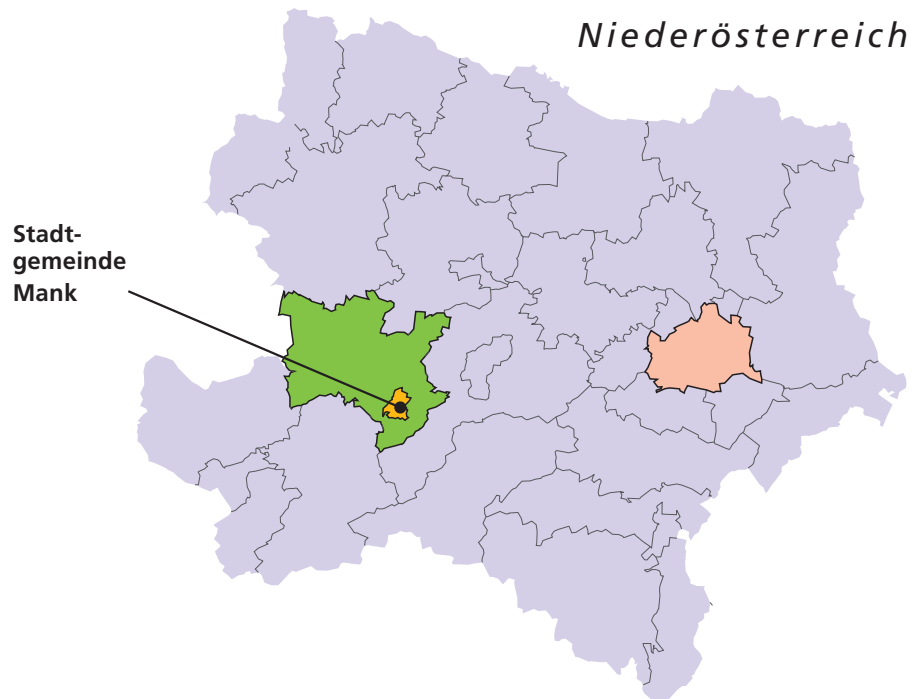
‹Das Manker Kino war ein wichtiger Faktor für die Standortbestimmung unseres Betriebes. Da immer mehr Kinokomplexe mit Gastronomieangebot aus dem Boden schießen, haben wir die familiäre und nostalgische Atmosphäre des Manker Kinos dem anonymen Kinocenter vorgezogen und erreichen damit auch sehr gut unsere Zielgruppe.›



Baubüro ZÖFA

›Als gebürtiger Manker ist mir die Wahl nicht schwer gefallen. Ich konnte auch meinen Partner Karl Fahrngruber (Texing) leicht für den Standort Mank begeistern, weil die Vorteile auf der Hand liegen: 1. sehr gute Verkehrsverbindung, 2. günstige Grundstückspreise und 3. optimale Unterstützung der Betriebe durch das Manker Stadtmarketing.‹

Lage mit Eckdaten

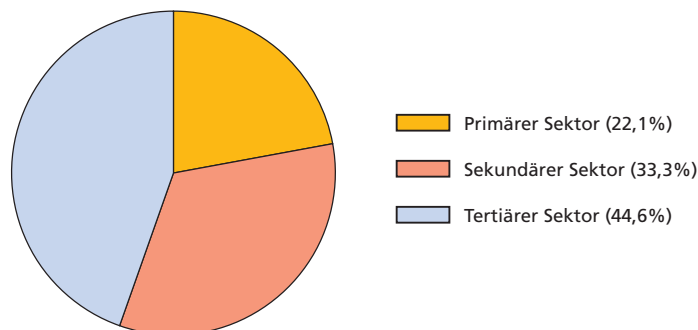


5

Die Stadtgemeinde Mank mit ihren 3.168 Einwohnern weist neben einer **guten Infrastruktur** auch eine sehr **hohe Wohn- und Lebensqualität** auf. Und ein natürliches und ›grünes‹ Arbeitsumfeld wirkt sich positiv auf die **Motivation und Leistungsfreude** aus.

Die ›grüne‹ Gemeindefläche der Stadt Mank beträgt 33,31 km².

Die Stadt Mank – eingeteilt nach Wirtschaftssektoren:



Verkehrsanbindung



Die Stadtgemeinde Mank liegt im Bezirk Melk. Die **Verkehrsanbindung an die Westautobahn ist optimal**. Zudem liegt Mank **direkt an einer Bahnlinie**, die von Gresten über Scheibbs, Wieselburg direkt nach St. Pölten führt.

Straßenentfernungen:

Mank – St. Pölten:	29 km	Mank – Ybbs:	25 km
Mank – Loosdorf:	13 km	Mank – Scheibbs:	20 km
Mank – Melk:	18 km	Mank – Wien:	94 km
Mank – Pöchlarn:	17 km	Mank – Wieselburg:	17 km

Öffentliche Einrichtungen

Folgende wichtige öffentliche Einrichtungen hat Mank u. a. zu bieten:

Ämter:

Bezirksgericht, Bezirkshauptmannschaft (Außenstelle), Bezirksbauernkammer, Jugendabteilung der BH Melk (Außenstelle), Stadtgemeindeamt

Abfallservice, Kläranlage, Bauhof, Wasserversorgungsanlage, Gemeindeverband für Umweltschutz und Abgabeneinhebung, Straßenmeisterei.

Apotheke, Ärzte:

Prakt. Arzt, Zahnarzt, Tierarzt, Tierarztpraxis

Banken:

Raiffeisenbank Mank-Kirnberg-Textingtal
Sparkasse Mank-Kilb, Volksbank Mank,
P.S.K Mank

**Bahnhof, Postamt, Gendarmerie,
Freiwillige Feuerwehr, Rettung**

Kindergarten, Schulen:

Volksschule, Hauptschule, Sonderschule,
Polytechnischer Lehrgang, Musikschule

**Notar, Mutterberatung, Gästedienst und
Informationsstelle, Tankstelle, Reisebüro**

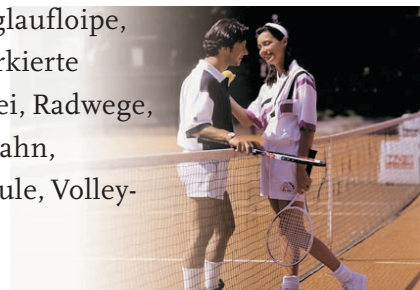


Freizeiteinrichtungen

Folgende **Freizeiteinrichtungen**
hat Mank u. a. zu bieten:

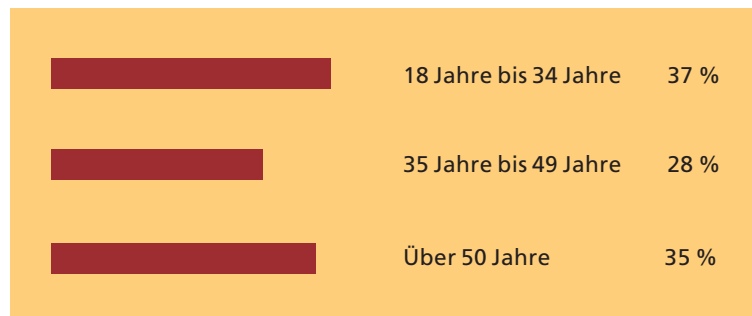
Armbrust, Badminton, Basketball, Beachvolleyball
Ferienspiel, Festsaal, Fotomuseum, Fußballplätze,
Hartplatz, Heimatmuseum, Kegelbahnen, Kinder-
spielplätze, Kino, Kutschenfahrten, Langlaufloipe,
Leichtathletik, Luftgewehrschießen, Markierte
Wanderwege, Parkanlagen, Pfarrbücherei, Radwege,
Reiten, Sauna, Skate-Park, Schmalspurbahn,
Tennisplätze, Turnhallen, Volkshochschule, Volley-
ball, Zentralsportanlage.

(siehe auch beiliegenden Stadtplan)



Bevölkerungsstruktur

Die **Bevölkerungsstruktur** der Stadtgemeinde Mank:



Stand Jänner 1998

Die **durchschnittliche Kaufkraft** je Einwohner in Mank:

Die Kaufkraft pro Einwohner liegt in Mank relativ konstant zwischen 85 und 89,9 (Bundesdurchschnitt der Kaufkraft in Österreich = Index 100)

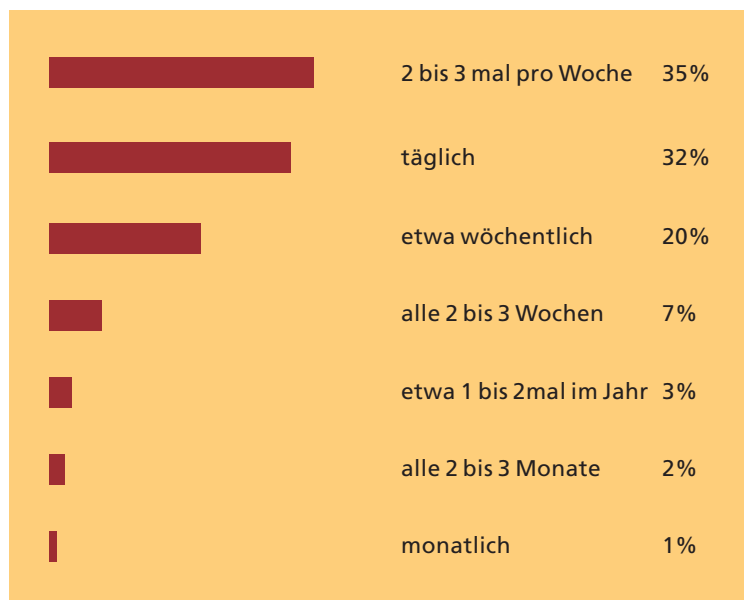


Kaufhäufigkeiten

Das Zentrum von Mank ist sowohl für Stadtbewohner als auch für den Einzugsbereich wichtig: So kommen **70 % der Bevölkerung** aus der Stadtgemeinde Mank regelmäßig zum Einkaufen oder Bummeln in den Stadtkern von Mank.

Die Bevölkerung vom Einzugsbereich besucht die Stadtgemeinde Mank zu **40 % etwa wöchentlich**.

Wie oft haben Sie im Jahr 1996 etwa die Geschäfte in Mank besucht?



Werte in Prozent, Basis: Stadt 100 Interviews

Potentiale & Chancen

Fußgängerfrequenzen in Zahlen

FREQUENZPUNKT 1: MANK, TRAFIK IM STADTKERN

Tag	Uhrzeit	männlich	weiblich	GESAMT
23.10.97, Donnerstag	08:00 - 18:00	413	697	1110
24.10.97, Freitag	08:00 - 18:00	622	900	1522
25.10.97, Samstag	08:00 - 13:00	294	431	725
27.10.97, Montag	08:00 - 18:00	640	776	1416
28.10.97, Dienstag	08:00 - 18:00	516	734	1250
29.10.97, Mittwoch	08:00 - 18:00	580	825	1405
GESAMT		3.065 (41 %)	4.363 (59 %)	7.428

FREQUENZPUNKT 2: MANK, GASTHAUS BERINGER

Tag	Uhrzeit	männlich	weiblich	GESAMT
23.10.97, Donnerstag	08:00 - 18:00	390	440	830
24.10.97, Freitag	08:00 - 18:00	450	558	1008
25.10.97, Samstag	08:00 - 13:00	410	480	890
27.10.97, Montag	08:00 - 18:00	408	422	830
28.10.97, Dienstag	08:00 - 18:00	372	410	782
29.10.97, Mittwoch	08:00 - 18:00	415	510	925
GESAMT		2.445 (46 %)	2.820 (54 %)	5.265



Die 6 großen Standortvorteile



Wirtschaftsbelebung

Erklärtes Ziel des Stadtmarketings Mank ist es, die Wirtschaftsbetriebe in Mank durch bestimmte Aktionen zu unterstützen. Dies wird unter anderem erreicht durch:

- 1. Finanziell geförderte Werbeeinschaltungen in diversen Medien (z. B.: Print & Hörfunk)**
Vorstellung der Betriebe in PR-Artikeln.
- 2. WIFI-Fortbildungskurse für Betriebe werden mit Zuschüssen unterstützt.**
z.B.: Kurs für Schaufenstergestaltung, EDV-Kurse, usw.
- 3. Organisation bestimmter Veranstaltungen zur Förderung der Manker Wirtschaft.**
(z.B.: Wirtschaftsausstellung, Weihnachts-Gewinnspiel, ›Michaelikirtag‹, Modeschau, usw.)
- 4. Zur lokalen Information wurde das Medium ›Mank-Kurier‹ geschaffen.**
Bekanntheitsgrad und die Attraktivität der Manker Betriebe wird durch PR-Texte und gezielten Einschaltungen gesteigert.
- 5. Weiterbildung ist ein wesentlicher Faktor in jedem Unternehmen.**
Mit der Schaffung einer Volkshochschule trägt das Stadtmarketing Mank dem Bildungsanspruch Rechnung.

Zudem werden permanent Aktionen zur Attraktivierung und Belebung der Stadt durchgeführt, um die Besucherfrequenz zu halten bzw. zu steigern.

Branchenverzeichnis

Abfallservice
Kerschner Umweltservice u. Logistik GmbH.

Abschleppdienst
Fuchs GesmbH.
Lessiak Walter

Alarmanlagen
Bauer Manfred
Raiffeisen-Lagerhaus Kilb
reg.GenmbH.

Altbausanierung
p & f, Putz und Fassaden GesmbH.

Antennenbau
Bauer Manfred

Apotheke
Tröscher Franz, Mag.

Aromaöle
Wallner Doris

**Astrologie (Horoskope u.
astrolog.Beratungen)**
Wolf Birgit

Atelier
Post modern, Roger Gressl

Autobusunternehmen
Kerschner Reisen GmbH.

Autorin & freie Journalistin
Wolf Birgit

Bäckerei
Fischl Hubert
Süßes Eck – Schrittwieser R.

Banken
Raiffeisenkasse Mank-Kirnberg
Sparkasse Mank-Kilb
Volksbank Mank
PSK

Bastelbedarf
Bodner Alois
Wallner Doris

Bauberatung
Vetiska Manfred

Bauernladen
Reifner Friedrich

Baufirma
Baubüro ZÖFA

Baumschule
W.Lindlbauer GesmbH.

Baustoffe
Höhenwarter Rudolf
p & f, Putz und Fassaden GesmbH.
Raiffeisen-Lagerhaus Kilb regGenmbH.
Steinwander Walter

Bestattung
Schadner Inh. Linsberger

Betten-Bettwaren – Handel und Erzeugung
Garschall Robert, Ing.
San-Design, Sandler & Co.KG
Sandler Walter

Bierdepot
Beringer OEG

Bioprodukte
Billa AG
SPAR-Markt Schwab

Blechbe- und -verarbeitung
Brenner Anton
Fuchs GesmbH.
Halbwachs Manfred

Bleikristall
Purtscher Norbert, Inh. Sigrid Godderidge

Blitzableiter und Blitzschutzanlagen
Bauer Manfred
Brenner Anton

Blockhäuser
Weichslbaum Kurt, Ing.

Blumen und Floristarbeiten, siehe auch
Gärtnerereien, E. & K. Kalteis OEG

**Brandschutz –
Beratung – Konzepte**
Vetiska Manfred

Bremsendienst
Taubinger Rudolf

Brennstoffe
Fuchs GesmbH.
Raiffeisen-Lagerhaus Kilb regGenmbH.
Steinwander Walter

Buchhandlung
Wallner Doris

Büroartikel – Bürobedarf
Wallner Doris, Inh. Gallistl

Containerdienst
Kerschner Umweltservice u. Logistik GmbH.

Dachdeckerei
Brenner Anton

Damenmoden
Anderle, Inh. Koppatz

Deichgräber
W. Lindlbauer GesmbH.
Schmutz Gerhard

Drogerie u. Drogeriemarkt
Tröscher Franz, Mag.
Schlecker AG

Eigenverlag
Wolf Birgit

Eisenhandel
Halbwachs Manfred
Plamoser Wilfried

Elektroakustik-Beschallungsanlagen
Bauer Manfred

Elektrohandel
Bauer Manfred
Grill DI. Karl Walter GesmbH. & Co.KG
Purtscher Norbert, Inh.Sigrid Godderidge
Raiffeisen-Lagerhaus Kilb reg.GenmbH.

Elektroinstallationen
Bauer Manfred
Grill DI. Karl Walter GesmbH. & Co.KG
Raiffeisen-Lagerhaus Kilb reg.GenmbH.

Elektronik
Bauer Manfred

Elektrowerkzeug, siehe Werkzeug
Plamoser Wilfried

Elektrotechnik
Raiffeisen-Lagerhaus Kilb reg.GenmbH.

Energiespartechnik
HEIG Austria, Erich Haiden

Entsorgung
Kerschner Umweltservice u. Logistik GmbH.

Fahrräder u. –bestandteile
Fuchs GesmbH.
Lessiak Walter

Farben und Lacke
Bodner Alois
Plamoser Wilfried

Fassaden – Vollwärmeschutz
Bodner Alois
p & f, Putz und Fassaden GesmbH.
Stelzhammer Franz

Fenster – Türen
Garschall Robert, Ing.
HEIG Austria, Erich Haiden

**Feuerlöschgeräte – Verkauf – Überprüfungen
- Übungen** Vetiska Manfred

Fitness-Studio
Hiesberger & Zellhofer OEG

Fleischhauer
Schönbichler Veronika

Fleisch und Wurstwaren
Billa AG
Schönbichler Veronika
SPAR-Markt Schwab

Fliesen und Platten
Wurz Walter

Foto u. -zubehör
Bauer Manfred
Billa AG
Tröscher Franz, Mag.
Purtscher Norbert, Inh. Sigrid Godderidge
Schlecker
SPAR-Markt Schwab

Frisiersalon – Haarpflege
Eßletzbichler Roswitha
Kellner, Inh. Wallner
Sveiger Herbert

Funk- und Mobiltelefon
Bauer Manfred

Gartenbau
W. Lindlbauer GesmbH.

Gärtnerei
E & K. Kalteis OEG

Gartenbedarf u. –geräte
Raiffeisen-Lagerhaus regGenmbH.

Gasthaus
Beringer OEG
Jessasna Bier-Pub
Riedl-Schöner
Schönbichler Veronika
Schrittwieser L. u. K.
Zettelbachstüberl, Perger
Manfred
Stonehenge Irish Pub

Branchenverzeichnis

Gashandel
Brenner Anton

**Gas- und Wasserleitungs-
Installationen**
Grill DI. Karl Walter GesmbH. & Co. KG

Glaserei
Garschall Robert, Ing.

Glasmalerei
Eder Margarete

Geschenkartikel
Bodner Alois
E. & K. Kalteis OEG
Plamoser Wilfried
Schlecker
SPAR-Markt Schwab
Wallner Doris

Geschirr
Plamoser Wilfried

Gmundner Keramik
Plamoser Wilfried

Großgemeinschafts-Antennenanlagen
Bauer Manfred

Handarbeiten – Wolle
Anderle, Inh. Koppatz

Haushaltsartikel
Bodner Alois
Plamoser Wilfried
SPAR-Markt Schwab
Raiffeisen-Lagerhaus Kilb regGenmbH.

Heizmaterial, Holzbriketts
Raiffeisen-Lagerhaus Kilb regGenmbH.
Steinwander Walter

Heizungsanlagen
Grill DI. Karl Walter GesmbH. & Co. KG
HEIG Austria, Erich Haiden

Heizungsüberprüfungen
Grill DI. Karl Walter GesmbH. & Co. KG
Vetiska Manfred

Herrenmoden
Anderle, Inh. Koppatz

Holzhandel
Steinwander Walter

Hydraulik
Taubinger Rudolf

Innenputz
p & f, Putz und Fassaden GesmbH.

Innenarchitektur – Möbeldesign
Garschall Otnar, DI.-HTL.-Ing.
Kerschner Wohndesign

Innen-Bautechnik
Nachförg Paul GmbH.

Installateur
Grill Karl Walter

Kachelofen-Design
Punz Leopold

Kaffeehaus
Fischl Hubert
Schrittwieser L. u. K.
Sidamo – Trend Gastro Wutzl &

Sturmlechner GesmbH.
Süßes Eck – Schrittwieser R.

Karoseriespenglerei
Lessiak Walter

Keramik – Übertöpfe und Vasen
E. & K. Kalteis OEG
Wallner Doris

Kerzen
Wallner Doris

KFZ-Handel und Werkstätte
Fuchs GesmbH.
Lessiak Walter
Scheibelhofer Josef
Taubinger Rudolf
Zöchbauer Norbert

Kindermoden
Anderle, Inh. Koppatz

Kino
Kino Mank

Kleinhandel mit Möbel, Glas u. Glaswaren
Schadner Inh. Linsberger

Kleinkläranlagen
Grill DI. Karl Walter GesmbH. & Co. KG

Kleintransporte u. Autovermietung
Kern Engelbert

Konditorei
Fischl Hubert
Schrittwieser L. u. K.
Süßes Eck – Schrittwieser R.

Kosmetikartikel
Billa AG
Tröscher Franz, Mag.
Schlecker
SPAR-Markt Schwab
Sveiger Herbert
Landesprodukte
Raiffeisen-Lagerhaus Kilb regGenmbH.
Steinwander Walter

Landmaschinen
Scheibelhofer Josef
Taubinger Rudolf
Zöchbauer Norbert

Lebensmittel
Billa AG
Schlecker
SPAR-Markt Schwab

Lederwaren
Fink GesmbH.
Heindl Josefina
Sandler Walter
Wallner Doris

Lichttechnik
Bauer Manfred

Lüftungs- und Klimaanlageanlagen
Grill DI. Karl Walter GesmbH. & Co. KG

Maler u. Anstreicher
Bodner Alois
Stelzhammer Franz
Sandler Walter

Marmor
HEIG Austria, Erich Haiden

Maßschneiderei
Fuchs Andrea

Matratzen-Erzeugung
San-Design, Sandler & Co. KG
Sandler Walter

Möbel
Garschall Robert, Ing.

Modeschmuck
Anderle, Inh. Koppatz
Heindl Josefina

Mopeds
Fuchs GesmbH.
Lessiak Walter

**Musikinstrumente –
Notenversand**
Schagerl Karl

Nähmaschinen
Fuchs GesmbH.
Bauer Manfred

Papierfachgeschäft
Wällner Doris

**Parkettböden – Paneele -
Bodenbeläge - Laminat**
Bodner Alois
Garschall Robert, Ing.
Kerschner Wohndesign
Sandler Walter
Weichslbaum Kurt, Ing.

Partyservice
Schrittwieser L. u. K.

Pizzeria
Al Capone

Pokale
Purtscher Norbert, Inh. Sigrid Godderidge

Polstermöbel-Erzeugung
San-Design, Sandler & Co. KG
Sandler Walter

Prüfstelle f. KFZ
Fuchs GesmbH.
Lessiak Walter
Scheibelhofer Josef
Taubinger Rudolf

**Putzerei – Textilreinigung
(Übernahmestelle)**
Lederbauer Gerhard
SPAR-Markt Schwab

Radio- u. Videoelektronik
Bauer Manfred

Rauchfangkehrer
Vetiska Manfred

Raumausstattung
Bodner Alois
Sandler Walter

Reisebüro
Kerschner Reisen GmbH.

Riegelbau
Weichslbaum Kurt, Ing.

Sägewerk
Weichslbaum Kurt, Ing.
Steinwander Walter

Branchenverzeichnis

Sanitäreinrichtung

Grill DI. Karl Walter GesmbH. & Co. KG

Satelliten- u. Antennenanlagen

Bauer Manfred

Schlosserei

Fuchs GesmbH.
Halbwachs Manfred

Schmuck

Purtscher Norbert, Inh. Sigrid Godderidge

Schreibbüro –

Gestaltungsservice
Maierhofer Roswitha

Schuhe – Schuhzubehör

Fink GesmbH.
Heindl Josefine

Schulbedarf

SPAR-Markt Schwab, Inh. Gallistl
Wallner Doris

Sicherheits- u. Kommunikationsanlagen

Raiffeisen-Lagerhaus Kilb reg.GenmbH.

Sonnenschutz

Bodner Alois
Sandler Walter

Spenglerei

Brenner Anton

Spiele – Lern- & Gesellschaftsspiele, Lego

Wallner Doris

Spielgeräteverleih

Fa. Hannes Zimola

Sportplatzbau und –sanierung

W. Lindlbauer GesmbH.

Sportartikel

Fink GesmbH.l

Sportbekleidung

Heindl Josefine

Sprechanlagen

Bauer Manfred

Stahlbau

Fuchs GesmbH.
Halbwachs Manfred

Steuerberater

Mag. Josef Wieser

Stuckarbeiten –

Wandbeschichtung

Sandler Walter
Stelzhammer Franz

Tabak-Trafik

Scheibelhofer Herbert
SPAR-Markt Schwab, Inh. Gallistl

Tankstelle

Fuchs GesmbH.
Kerschner Umweltservice u. Logistik GmbH.
(Diesel)

Tapeten

Bodner Alois
Sandler Walter
Stelzhammer Franz

Tapezierarbeiten

Bodner Alois
Sandler Walter
Stelzhammer Franz

Taxi

Kerschner Reisen GmbH.

Telefonanlagen

Bauer Manfred

Textilwaren

Anderle, Inh. Koppatz
Heindl Josefine
SPAR-Markt Schwab

Tischlerei

Garschall Robert, Ing.
Groiss Hubert

Tore und Torantriebe

Halbwachs Manfred

Transporte

Kerschner Umweltservice u. Logistik GmbH.
Schmutz & Co.GesmbH.

Trockenbau

Stelzhammer Franz

Uhren

Purtscher Norbert, Inh. Sigrid Godderidge

Versicherung

Halbmaier Matthias Generali-Versicherung
Kärner Gerhard, NÖ. Versicherung
Müller Heinz, Wüstenrot-
Bausparen u. Versicherung
Simhofer Franz, Wr. Allianz Versicherung

Vinothek

Eric Bouton

Vital-Studio

Hiesberger & Zellhofer OEG

Vorhänge

Bodner Alois
Sandler Walter

Wäsche – Skinny, Triumph

Anderle, Inh. Koppatz

Wasserbetten

Sandler Walter

Wasserkraftwerke

Strasser & Gruber

Werkzeug

Plamoser Wilfried

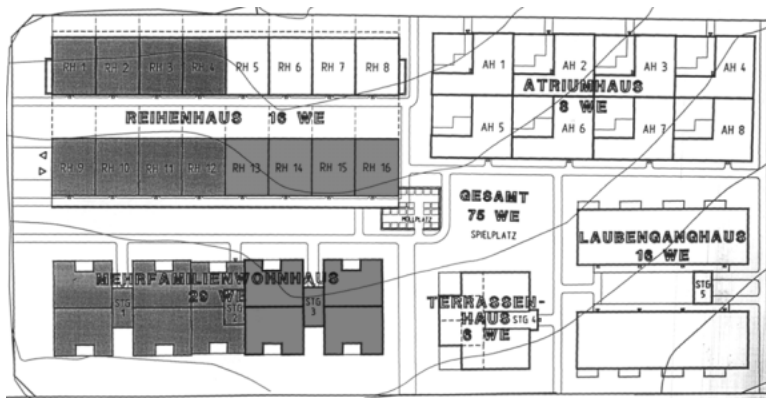
Zimmerei

Weichslbaum Kurt, Ing.

Zoofachhandel Hannibal u. Freunde

Kleintierpraxis Mank

Wohnungsangebot



■ = die dunkel markierten Wohnungen sind bereits vergeben (1. Bauabschnitt, Stand 11/99)

Wohnungsangebot:

Geförderte Wohnungen (70 m², 90 m² WNFI.) und Reihenhäuser (70 m², 140 m² WNFI.), welche nach 10 Jahren ins Eigentum übergehen (Förderungsmodell 93).

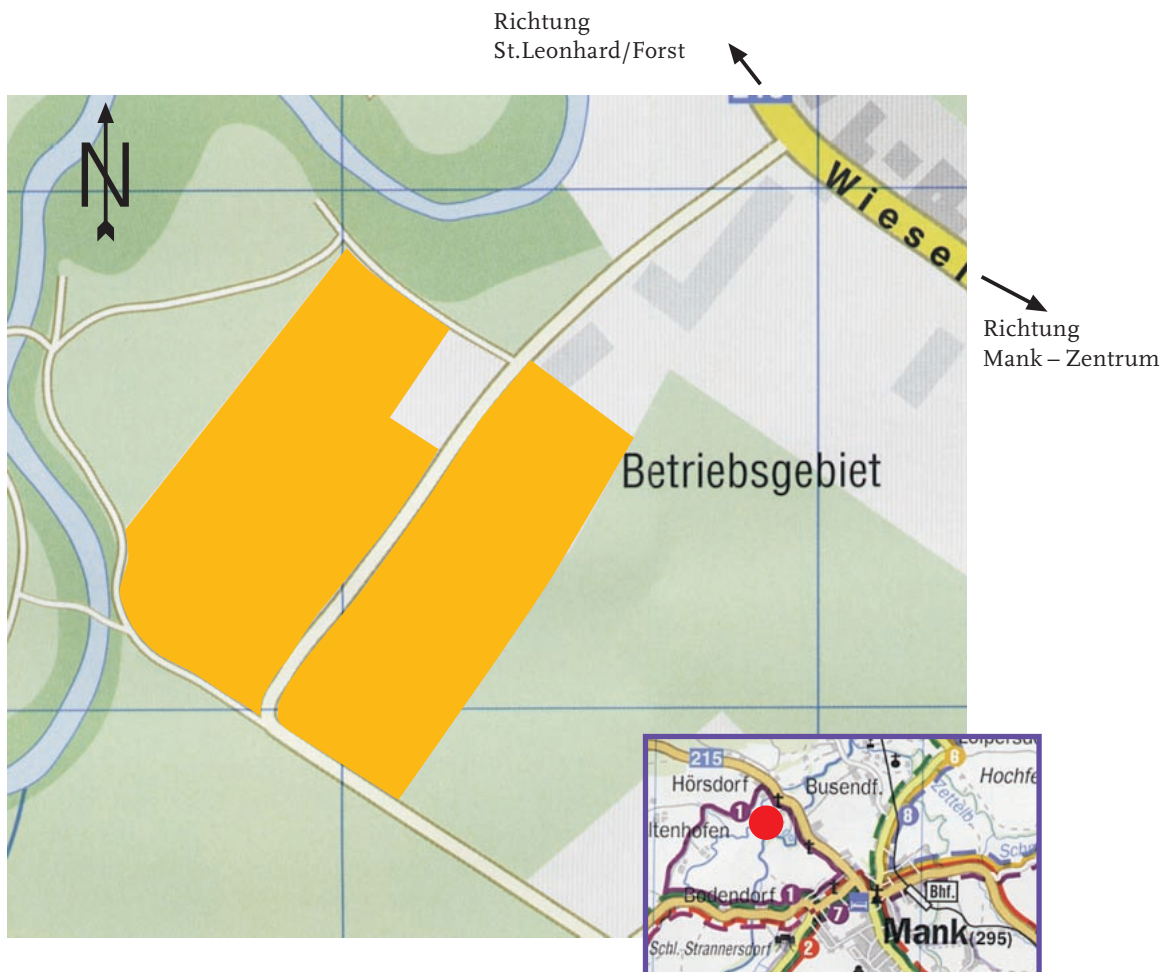
Im nächsten Bauabschnitt werden ein Terrassenwohnhäuser, ein Laubenganghaus sowie Atriumhäuser errichtet.

Bauträger der Wohnungen ist die Alpenland, Gemeinnützige Bau-, Wohn- und Siedlungsgenossenschaft.

Grundstücksangebot:

der Stadtgemeinde Mank: 700 – 800 m², Bauzwang
Grundstückspreis öS 440,-/m² und öS 470,-/m² inkl.
Aufschließungskosten, lt. Plan

Die freien Objekte im Überblick



18

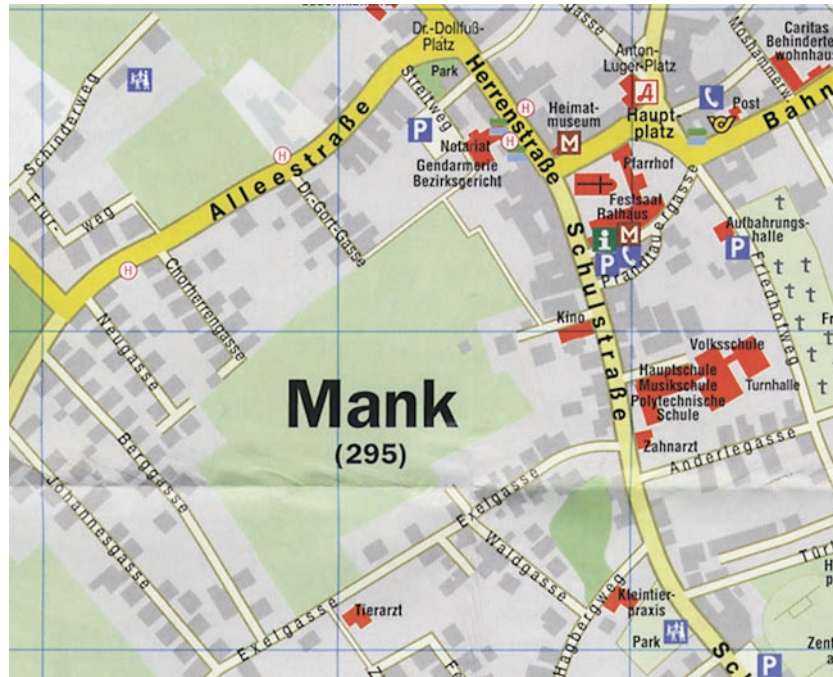
 = freies Betriebsgebiet: ca. 5 ha

Im **Betriebsgebiet Mank** stehen **ca. 5 ha freie Betriebsfläche** zur Verfügung. Da das Betriebsgebiet noch nicht fix aufparzelliert ist, kann auf **Flächen- und Größenwünsche** der interessierten Betriebe **individuell** eingegangen werden.

Die Anschließungskosten für eine neue Betriebsansiedlung werden von der Stadtgemeinde Mank zur Gänze übernommen.

- ▶ Wenn Sie Interesse an einem dieser Objekte haben, **rufen Sie bitte 02755/2282** · Gemeindeamt Mank – Wir informieren Sie gerne!

Die freien Objekte im Überblick



freie Fläche 153 m²
Rabl Berta
Bahnhofstraße 14

freie Fläche 150 m²
Putz & Fassaden
Hauptplatz 13

freie Fläche 31,69m²
Hokynar Theresia
Prandtauergasse 4

freie Fläche 500 m²
Büros 3 x 25 m²
Hraschan
Bahnhofstraße 18 (ehem. Molkerei)

freie Fläche 103 m²
Leichtfried Margarete
Hagbergweg 1 (ehem. Ordination)

► Wenn Sie Interesse an einem dieser Objekte haben,
rufen Sie bitte 02755/2282 · Gemeindeamt Mank –
Wir informieren Sie gerne!